

CXS Nevada

1230 119 XXX 00



300

528

800



CZ Popis: Dámská softshellová bunda s odepínací kapucí, odolná proti vodě a větru, zapínání na zip, větrání v podpaží, náprsní kapsa na zip, boční kapsy na zip, rukávy s vnitřními manžetami, stahování v dolním okraji, reflexní doplňky, TPU membrána. Odolnost materiálu proti průniku vody 5000 mm mimo oblast švů, paropropustnost 5000 g/m²/24h.

SK Popis: Dámska softshellová bunda s odnímateľnou kapucňou, odolná voči vode a vetru, zapínanie na zips, vetranie v podpazuší, náprsné vrecko na zips, bočné vrecká na zips, rukávy s vnútornými manžetami, stiahnutie v dolnej časti, reflexné doplnky, membrána TPU. Nepremokavosť materiálu 5000mm mimo švov, paropriepustnosť 5000g/m²/24h.

EN Description: Ladies' softshell jacket with detachable hood, water-resistant and windproof, zipper fastening, underarm ventilation, chest zipper pocket, side zipper pockets, inner cuffs, tightening at the bottom, reflective accessories, TPU membrane. Water resistant material up to 5000mm except seams, breathability 5000g/m²/24hrs.

PL Opis: Damska kurtka softshellowa z odpinanym kapturem, wodoodporna, odporna na działanie wiatru, zapinanie na zamek, wentylacja pod pachami, kieszeń na piersi na zamek, boczne kieszenie na zamek, rękawy z wewnętrznymi mankietami, ściągacz w dolnej części, elementy odblaskowe, TPU membrana. Odporność na przenikanie wody 5000mm poza strefą szwów, paroprzepuszczalność 5000g/m²/24 godz.

	Svrchní materiál Vrchný materiál Upper material Materiál zewnętrzny	Podšívka Podšívka Lining Podszewka	Voděodolnost Vodotesnosť Water resistance Wodoodporność	Paropropustnost Paropriepustnosť Breathability Przepuszczalność	Velikost Velkosť Size Rozmiar	Jednotka Jednotka Unit Jednostka	Karton Kartón Carton Karton
CZ	96 % polyester 4 % elastan, 300 g/m ²	100 % polyester - fleece	5000 mm	5000 g/m ² /24hod.	XS - 3XL	1 ks	10 ks
SK	96 % polyester 4 % elastan, 300 g/m ²	100% polyester - fleece	5000mm	5000g/m ² /24hod.	XS - 3XL	1 ks	10 ks
EN	96% polyester 4% elastane, 300g/m ²	100% polyester - fleece	5000mm	5000g/m ² /24hours	XS - 3XL	1 pc	10 pcs
PL	96% poliester 4% elastan, 300g/m ²	100% poliester - polar	5000mm	5000g/m ² /24godz.	XS - 3XL	1 sztuka	10 sztuk



zadní strana
zadná strana
back side
z tyłu



odepínací kapuce
odnímateľná kapucňa
detachable hood
odpinany kaptur



větrání v podpaží
vetranie v podpazuší
underarm ventilation
wentylacja pod pachami



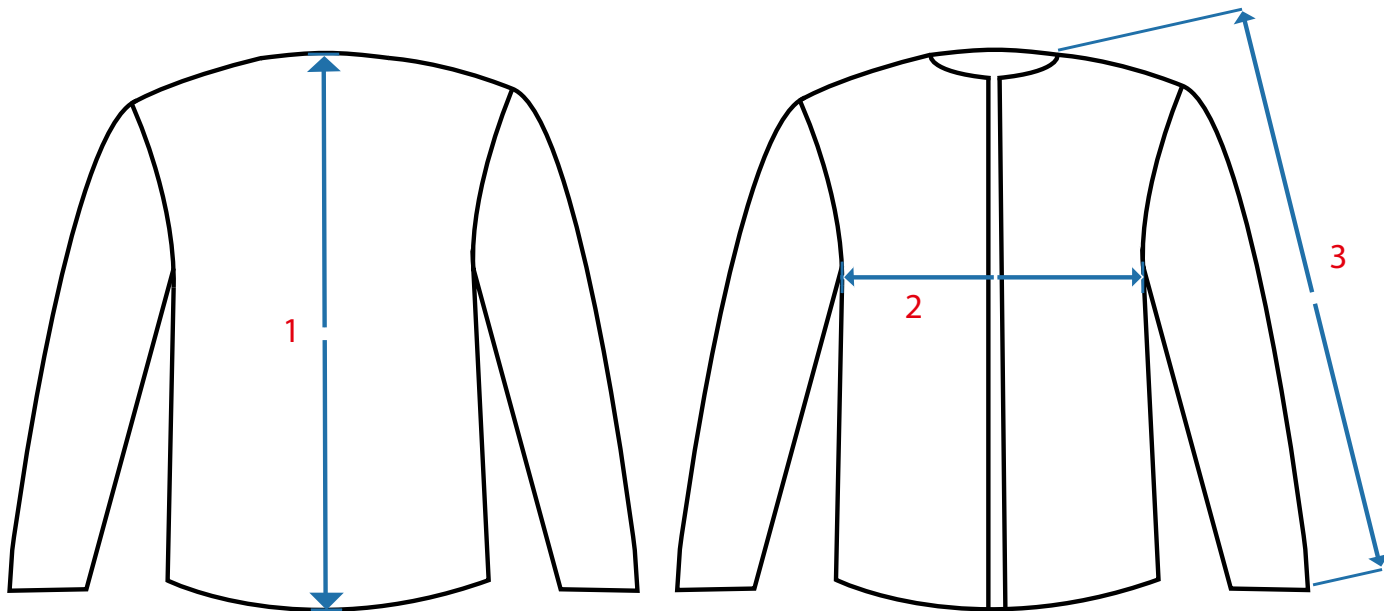
Tabulka rozměrů oděvu / Tabulka rozmerov odevu

Product dimensions chart / Tabela rozmiarów odzieży

	XS	S	M	L	XL	2XL	3XL
1	77	77	78	78	79	79	80
2	45	49	53	57	61	65	69
3	71.5	73.5	75.5	76.5	78	78.5	79

* měřeno v cm / merané v cm / measured in cm / mierzone w cm

** tolerance + - 5 % / tolerancia + - 5 % / tolerance + - 5% / tolerancja + - 5%



Doporučené technologie potisků

- řezaný flex/nylon
- transfér
- digitální transfér
- výšivka

Odporúčané technológie tlače

- rezaný flex/nylon
- transfer
- digitálny transfer
- výšivka

Konečnou vhodnost technologie na produktu určuje technik potiskové dílny v závislosti na umístění, materiálu a množství konkrétní zakázky. Konečnou vhodnost technologie na výrobku určuje technik tlačiarny v závislosti od miesta, materiálu a množstva konkrétnej zakázky.



Recommended printing technologies

- cut flex/nylon
- transfer
- digital transfer
- embroidery

Zalecane technologie druku

- cięty flex/nylon
- transfer
- transfer cyfrowy
- haft

The final suitability of the technology is determined by the print shop technician depending on the placement, material and quantity of the specific order.

Ostateczny wybór technologii jest określana przez technika drukarni w zależności od umiejscowienia, materiału i ilości konkretnego zamówienia.

